

報道関係者各位

2018年4月17日



訪問介護事業所を併設したサービス付き高齢者向け住宅 『エルダーガーデン大和(やまと)』入居者募集中

大東建託株式会社(本社:東京都港区、代表取締役社長:熊切直美)のグループ会社である、大東建託パートナーズ株式会社(本社:東京都港区、代表取締役社長:佐藤功次)は、訪問介護事業所を併設したサービス付き高齢者向け住宅『エルダーガーデン大和』(神奈川県大和市、2018年9月完成予定)の入居者募集を、3月30日より開始しました。

当社グループが展開する「エルダーガーデン」は、ご自身に合ったプランを選択いただくことで自由な暮らしを、日々の細やかなサポートで安心な暮らしを、こだわりの設備や間取りで快適な暮らしを提供しています。

今回募集を開始した『エルダーガーデン大和』は、「大和駅」から徒歩7分の好立地に位置し、都心部へのアクセスも良好で、緑溢れる公園や静かな街並みに囲まれながら、豊かで充実した毎日を実現します。

■『エルダーガーデン大和』の特徴

<室内>

アクティブなシニアの方々にもご満足いただけるよう、全て27.49㎡と広めのお部屋をご用意し、プライバシーに配慮した、安全・安心な空間を確保。

<主なサービス内容>

安否確認 : 介護の専門資格を持つコンシェルジュが入居者様を365日サポート※1し、緊急時には居宅を訪問。

生活相談 : 生活・介護に関する相談受け付け

付帯サービス : 来客対応や郵便物の受取代行など※2

※1 夜間の緊急対応は、住戸内の緊急通報装置を利用し警備会社と連携して対応します。

※2 サービス内容により、有料となる場合があります。

間取り・参考プラン

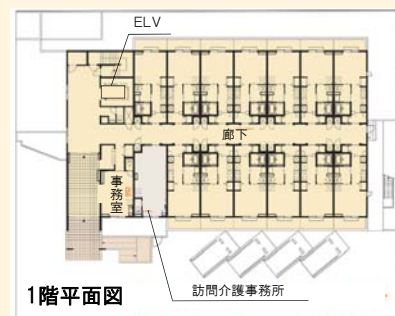


参考プラン

間取り	1K
専有面積	27.49㎡
合計賃料 (月額)	133,800~ 137,800円
家賃	76,000~ 80,000円
共益費	20,000円
水道光熱費(固定)	16,200円(税込)
サービス料	21,600円(税込)

(バス・トイレ・洗面・台所・収納を完備)

『エルダーガーデン大和』外観・内観イメージ



『エルダーガーデン大和』設備イメージ



(イメージは実際と異なる場合があります)

■大東建託グループの強みを活かしたサービス付き高齢者向け住宅

大東建託グループのサービス付き高齢者向け住宅「エルダーガーデン」は、賃貸建物の設計・施工から入居者様へのサービス、賃貸経営における管理・運営など、グループ会社の強みを活かした、質の高いサービスの提供を実現しています。

入居される高齢者の皆さまへのサービスは、デイサービス事業で実績のある「ケアパートナー」。契約管理・建物管理・家賃管理などは賃貸管理戸数21年連続全国1位※2の「大東建託パートナーズ」が行います。

※2 出典：全国賃貸住宅新聞（2017年8月7日発売）



＜エルダーガーデンの運用体制＞

【概要】

物件名称	: エルダーガーデン大和（やまと）
所在地	: 神奈川県大和市中央1丁目497-3、497-4の各一部
アクセス	: 小田急線「大和」駅 徒歩7分
建物用途	: サービス付き高齢者向け住宅
総戸数	: 居住用29戸 事業用1戸
入居対象	: ①60歳以上の方 : ②要介護／要支援認定を受けている60歳未満の方
階数	: 2階建て（エレベーターあり）
構造	: 木造2×4工法
敷地面積	: 1400.05㎡
延床面積	: 1269.12㎡
間取り	: 1K(27.49㎡)
建物完成	: 2018年 9月 予定
入居時期	: 2018年10月 予定
生活支援サービス	: ケアパートナー株式会社
設計・施工	: 大東建託株式会社
仲介業者	: 大東建託リーシング株式会社
事業運営・建物管理・貸主	: 大東建託パートナーズ株式会社
ホームページURL	: https://www.eldergarden.kentaku-partners.com/

【建物案内図】



＜本件に関するお問い合わせ＞

大東建託株式会社 広報部 広報CSR課 TEL:03-6718-9174