

2022年3月8日

報道関係者各位

【新商品】

DK SELECT

重量鉄骨造賃貸住宅「ALBA'S(アルバス)」を販売開始

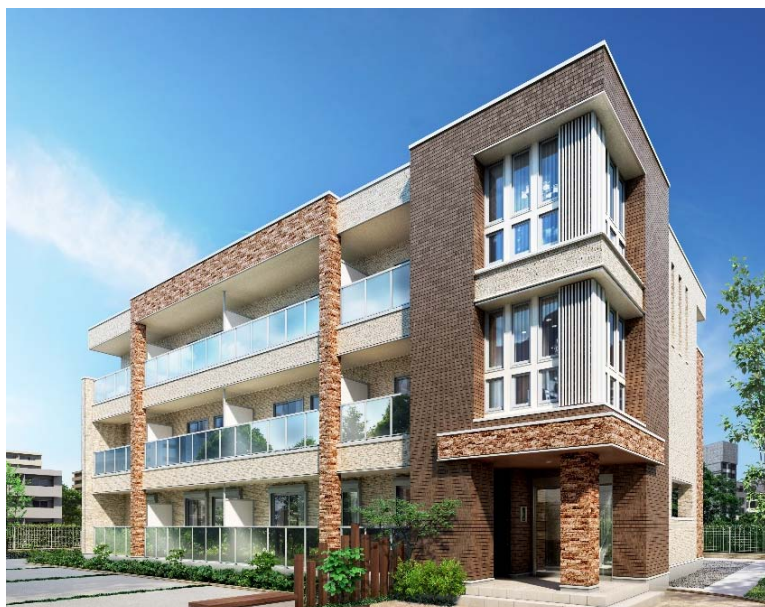
さまざまな敷地条件に対応し、お客様の選択肢を拡大

大東建託株式会社(本社:東京都港区、代表取締役社長:小林克満)は、3月8日より、「DK SELECT」ブランドのカップル向け新商品として、重量鉄骨造3階建て賃貸住宅「ALBA'S(アルバス)」の販売を開始しました。

本商品は、木造2階建ての低層賃貸住宅が中心の当社の商品ラインナップには無かった、重量鉄骨造3階建て商品です。都市部のお客様からは、賃貸住宅を経営する際に木造や鉄筋コンクリート造だけでなく多様な構造の建物から選びたいというニーズがあり、本商品はそうしたお客様の選択肢を広げる目的で開発、初年度100棟の販売を目標としています。

<本商品の主な特徴>

- 木造の建物と比べて重量鉄骨造は間口や奥行きの変更しやすい
- エントランスの配置バリエーションにより、敷地の形状や接道の位置など柔軟な建物レイアウトが可能
- 上記により、敷地を効率よく活用でき最適な建物計画のご提案が可能



外観イメージ(南入りタイプ)



エントランスイメージ(南入りタイプ)



内観イメージ(2階・1LDK)

■ 建物バリエーション

外観は、張り出した外壁や大きな開口で壁の陰影を活かしたデザインを特徴としています。エントランスの位置は、敷地条件に合わせて計画することが可能です。



妻入りタイプ

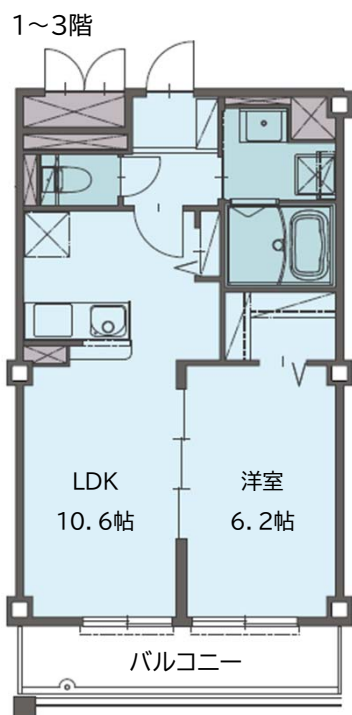


北入りタイプ

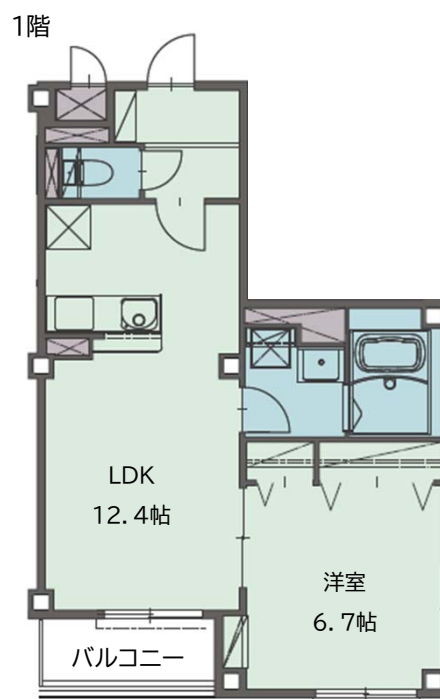
■ 住戸バリエーション

間取りはカップル向けの1LDKを中心に、一部ファミリー向けに2LDKも設定しており、全戸40㎡超の明るく開放的なプランとしています。

< 間取りの一例 >



1~3階住戸・1LDK
専有面積 41.30㎡



端部住戸・1LDK(北入り・妻入りタイプ)
専有面積 46.39㎡

■ 先進の技術を採用した建物構造で長期にわたる安定経営をサポート

● 高い省エネ性能

気密性を高め、最高等級となる「断熱等性能等級4」「1次エネルギー消費量等級5」の高い省エネ性能を実現しています。

●断熱等性能等級
外壁、窓を通した
断熱等の対策程度

等級4【平成28年基準相当】	優 本商品	等級5【低炭素基準相当】
等級3【平成4年基準相当】		等級4【平成28年基準相当】
等級2【昭和55年基準相当】		等級1 その他
等級1 その他		

●1次エネルギー消費量等級
省エネ性能を
総合評価する指標

等級5【低炭素基準相当】
等級4【平成28年基準相当】
等級1 その他

● 遮音性

床の遮音性についてはLH-55、LL-40※の高い遮音性を実現し、人が聴感上聞こえる領域において、当社従来仕様から最大15db低減しています。

高 ↑ 遮音性	LH-55	本商品	LL-40
	LH-60		LL-45
	LH-65	一般的な木造賃貸住宅仕様	LL-50
	LH-70	一般的な木造賃貸住宅仕様	LL-55
		重量衝撃音LH 重量物の落下時の発生音(ドスン)	軽量衝撃音LL 軽量物の落下時の発生音(コツン)

※ 数値が小さくなるほど遮音性能が高くなります。

■ 商品概要

商品名	: ALBA'S(アルバス)
構造	: 鉄骨造ラーメン工法 3階建て
販売開始日	: 2022年3月8日
販売地域	: 全国(北海道、多雪地域、沖縄県を除く)
住戸間取り	: 1LDK、2LDK(南入り1階のみ)
専有面積	: 41.30㎡~68.48㎡
販売目標	: 100棟(初年度)

ALBA'S

※掲載している画像はイメージです。仕様は予告なく変更となる場合があります。