

2024年5月2日
報道関係者各位

【新商品】

DK SELECT

木造3階建て賃貸住宅「NEWDeFI(ニューデフィ)Ⅲ」販売開始 2戸並びからZEH対応可 / 建設業の2024年問題にも対応

大東建託株式会社(本社:東京都港区、代表取締役 社長執行役員 CEO:竹内啓)は、5月1日より、DK SELECTブランドの木造2×4工法3階建て賃貸住宅商品「NEWDeFI(ニューデフィ)Ⅲ」の販売を開始しました。

本商品は、太陽光パネルを多く設置できる屋根の形状を採用することで、従来では難しかった2戸並びでもZEH賃貸住宅に対応可能※1です。また、基礎工事のベタ基礎化など省施工化の工夫により工期を約1週間短縮し、少しでも建設業の2024年問題に対応できるよう労務環境の改善を目指しています。

※1 東京と中部地方のみ

<ポイント>

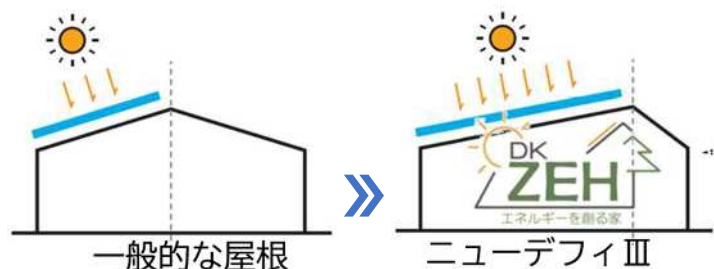
- 従来では難しかった2戸並びから環境に配慮したZEH対応が可能
- 工期短縮のための省施工の工夫を採用し、労務環境改善を目指す
- コンパクトな間取りから、ゆとりのある間取りまで選べる3つの間取りバリエーション



外観イメージ(プラン:北側玄関の4戸並び、外壁:ストーンナチュラル)

■ 東京・中部エリアでは2戸並びからZEH対応が可能に

本商品は、切妻屋根の棟を偏芯し屋根を非対称とすることで、設置できる太陽光パネルの面積を増やしています。当社は今後も、ZEHなどの環境配慮型賃貸住宅への取り組みを積極的に行い、社会的課題の解決に寄与していきます。



■ 建設業界の「2024年問題」に備え、施工期間短縮の工夫を新商品に反映

建設業では、2024年問題による人手不足やコストの増大が業界全体の課題となっており、働き方改革の推進や労働環境の整備が急務となっています。そのため、工期の見直しや適切な労務管理など、労働生産性の向上が求められています。

本商品の基礎工事は、当社で従来多く採用していた布基礎からべた基礎にすることで、土の埋戻し作業を最小限にし、約1週間の施工期間短縮を見込んでいます。また、階段や間取りをシンプルに配置するなど施工性を高め、労務環境の改善を図っています。

■ 1階から3階まで、3つのバリエーションで間取りを選べる

1階と2階は広さの異なるカップル向けで1LDK+Sと1LDK、3階は広さにゆとりがあるカップル向け1LDK+Sの間取り構成で、入居者様のライフスタイルに応じて、3つのバリエーションからお部屋を選ぶことが可能です。



■ 商品概要

商品名	: NEWDeFI(ニューデフィ)Ⅲ	NEW DeFI Ⅲ CAPTURE THE ESSENCE OF LIFESTYLE
構造	: 木造2×4工法、3階建て長屋	
販売開始日	: 2024年5月1日	
販売地域	: 一般地域(北海道、多雪地域、沖縄県除く)	
住戸間取り	: 北側玄関/1階: 1LDK+S、2階: 1LDK、3階: 1LDK+S	
省エネ性能	: ZEHオリエンテッド標準 (オプション: DK-ZEH/太陽光発電+低圧一括受電) <DK-ZEH対応エリア> 東京・中部 2戸並びから/その他電力会社 3戸並びから	
販売目標	: 100棟(初年度)	

大東建託グループ 7つのマテリアリティ



本件に関するお問い合わせ | 大東建託株式会社 広報部 / TEL | 03-6718-9174 / メール | koho@kentaku.co.jp